

# 神田明神文化交流館等 関連施設のご案内





# 伝統 × 革新

神田明神文化交流館は、日本文化や神道文化の活性化に寄与すべく  
連綿と受け継がれてきた伝統を継承し、多様な文化や価値観を受け入れ、  
新たな文化を創出する場所として平成30年に開館しました。

神田明神は、天平2年(730)に創建され、令和12年(2030)に千三百年を迎えます。  
ご神徳の高揚と参拝者の憩いの場となる環境を整えるため、創建千三百年記念事業の  
一環として整備されました。

神札授与所ほか、飲食店や土産店、伝統文化を体験できる「EDOCCO STUDIO」、  
様々な利用が可能な「神田明神ホール」、屋上庭園を備えた「令和の間」など充実した  
空間が用意されています。同じく境内の「明神会館」、隣接する宮本公園の「神田の家」  
と合わせご利用をご検討ください。





## 目次

文化交流館などの関連施設	04
会場一覧	06
神田明神文化交流館 EDOCCO フロアマップ	07
文化交流館 EDOCCO B1F EDOCCO STUDIO	08
文化交流館 EDOCCO 1F	09
文化交流館 EDOCCO 2F 神田明神ホール	10
文化交流館 EDOCCO 3F 神田明神ホール	11
文化交流館 EDOCCO 4F 令和の間	12
明神会館 フロアマップ	13
明神会館 B1F/B2F	14
地下参集所	15
神田の家 井政	16
事例紹介	17
お申込みの流れ	21
お問い合わせ一覧	22

# 文化交流館などの関連施設

01

## 伝統芸能などの公演

伝統芸能の公演やおさらい会、コンサートなど様々な公演発表の場としてお使いいただけます。特別な空間作りでパフォーマンスもより映えることでしょう。



02

## 講演会・展示会

講演会や展示会、制作発表会、表彰式などの場として最適です。



## 03

## 日本文化体験

和の文化体験やお食事を楽しむことができる様々な定期開催プログラムをご用意しております。また、食事と観劇を楽しめる和のエンターテイメントも開催しており、国内外の人に広く体験していただけます。ご希望があれば、団体様向けのプライベート開催もアレンジ可能です。



## 04

## ご会食

文化交流館ホールや明神会館は、パーティやご宴会の場としてご利用いただけます。気品のある空間でのご接待が可能です。



## 注意事項


- ※神社関連施設では、神道の教化の啓発や氏子を主たる対象とする事業、  
社社の伝統や品位を損なわない事業、神道の教化を目的とした事業に限られます。
- ※神社関連施設で行事を行っていただく際には、昇殿参拝をご検討いただきますようお願い申し上げます。

# 会場一覧

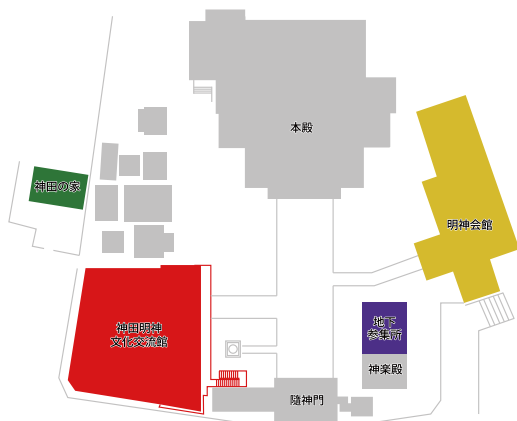
## 文化交流館 EDOCCO・明神会館

施設名	会場面積 (㎡)	天高 (m)	収容人数	内装
文化交流館 B1F EDOCCO STUDIO	202.9	3.3	テーブル 100 シアター 140 スタンディング 200	
文化交流館 2F 神田明神ホール	316.6	6.9	スクール 240 シアター 390 スタンディング 700	
明神会館 B1F 彩の間	329	3.17	テーブル 120 シアター 250	
明神会館 B2F 結の間	101.61	1.91	テーブル 40 シアター 60	

## 令和の間・祭務所地下参集所

施設名	会場面積 (㎡)	天高 (m)	収容人数	内装
文化交流館 4F 令和の間	122.01	—	テーブル 60 シアター 90	
祭務所 地下参集所	—	—	テーブル 120	

※神社関連施設では、神道の教化の啓発や氏子を主たる対象とする事業、神社の伝統や品位を損なわない事業、神道の教化を目的とした事業に限られます。  
※神社関連施設で行事を行っていただく際には、昇殿参拝をご検討いただきますようお願い申し上げます。



御社殿と文化交流館、明神会館の3つの建物は地下道で繋がっています。

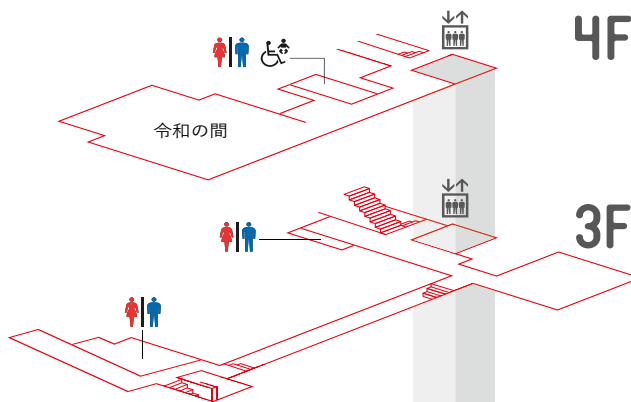
# 文化交流館 EDOCCO フロアマップ

4F

## 令和の間



神社参拝者貴賓室。  
神道教化、文化継承を目的とした  
講演等を行う特別な場所です。



4F

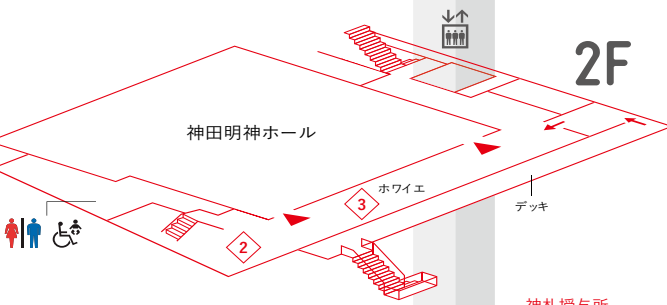
2F

3F

## 神田明神ホール



日本文化の発信地としてクール  
ジャパンを牽引するホール。エン  
ターテインメントからビジネスま  
で、幅広くご利用いただけます。



2F

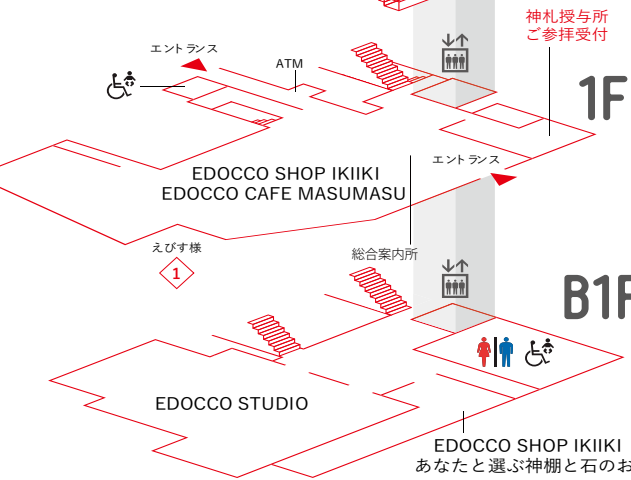
3F

1F

## EDOCCO SHOP



EDOCCO SHOP IKI IKI は、江戸  
グッズ、モダン神具、神酒、縁起物、  
おまいり豆など、ここでしか買え  
ない様々なオリジナル商品を豊富  
に取り揃えた、江戸の“粋”を現  
代に伝える土産物屋です。



1F

1F

## EDOCCO CAFE



CAFE MASUMASU ではお食事や  
喫茶でお寛ぎいただけます。境内  
で毎日心を込めてつくる拘りの  
「明神プリン」、「神社声援」もお  
土産にぜひ。神田明神と皆様のご  
縁をつなぐカフェです。



B1F

## EDOCCO STUDIO



古典芸能からサブカルチャーま  
で、さまざまな文化を体験でき  
るホールです。  
茶道体験や伝統芸能などを定期  
開催しています。

B1F

## EDOCCO SHOP

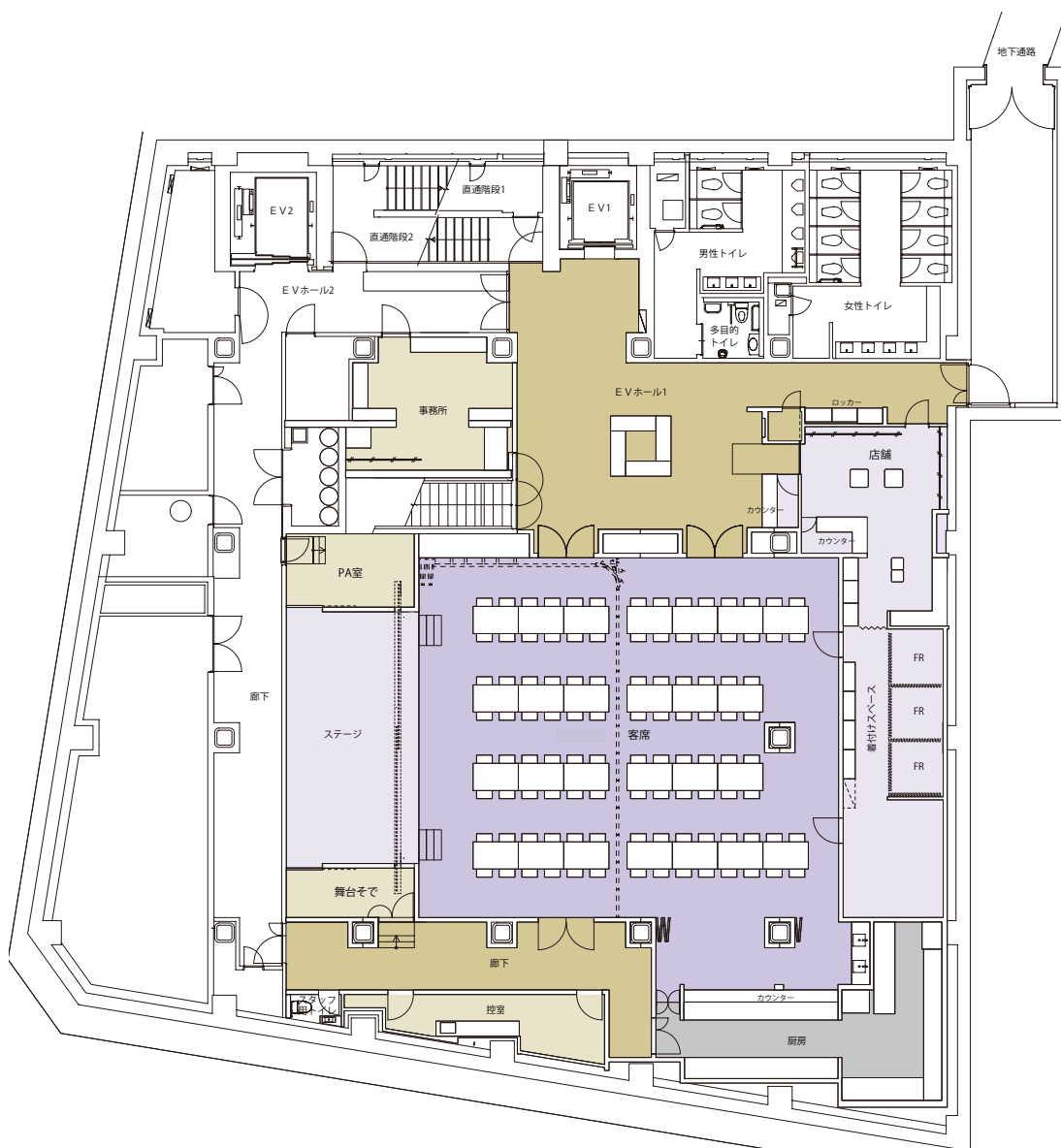


あなたと選ぶ神棚と石のお店

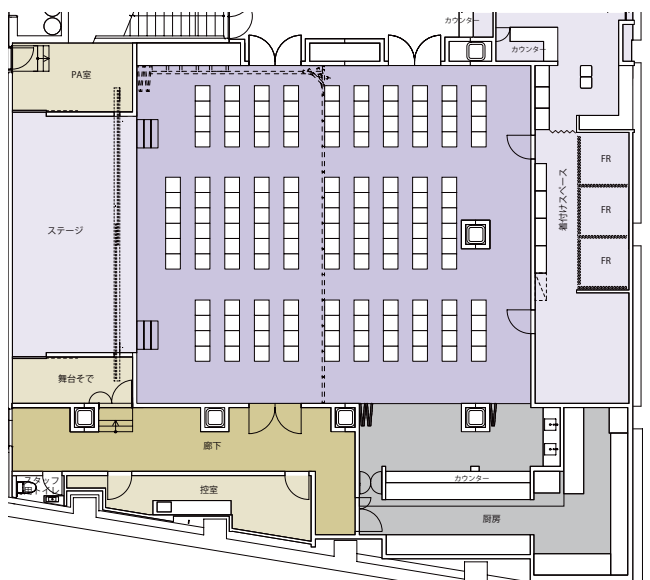


神棚などの神具、数多くの天然石  
プレスレットやラフストーンなど  
を取り揃えています。

## B1F EDOCCO STUDIO 平面図



### ■シアター形式例



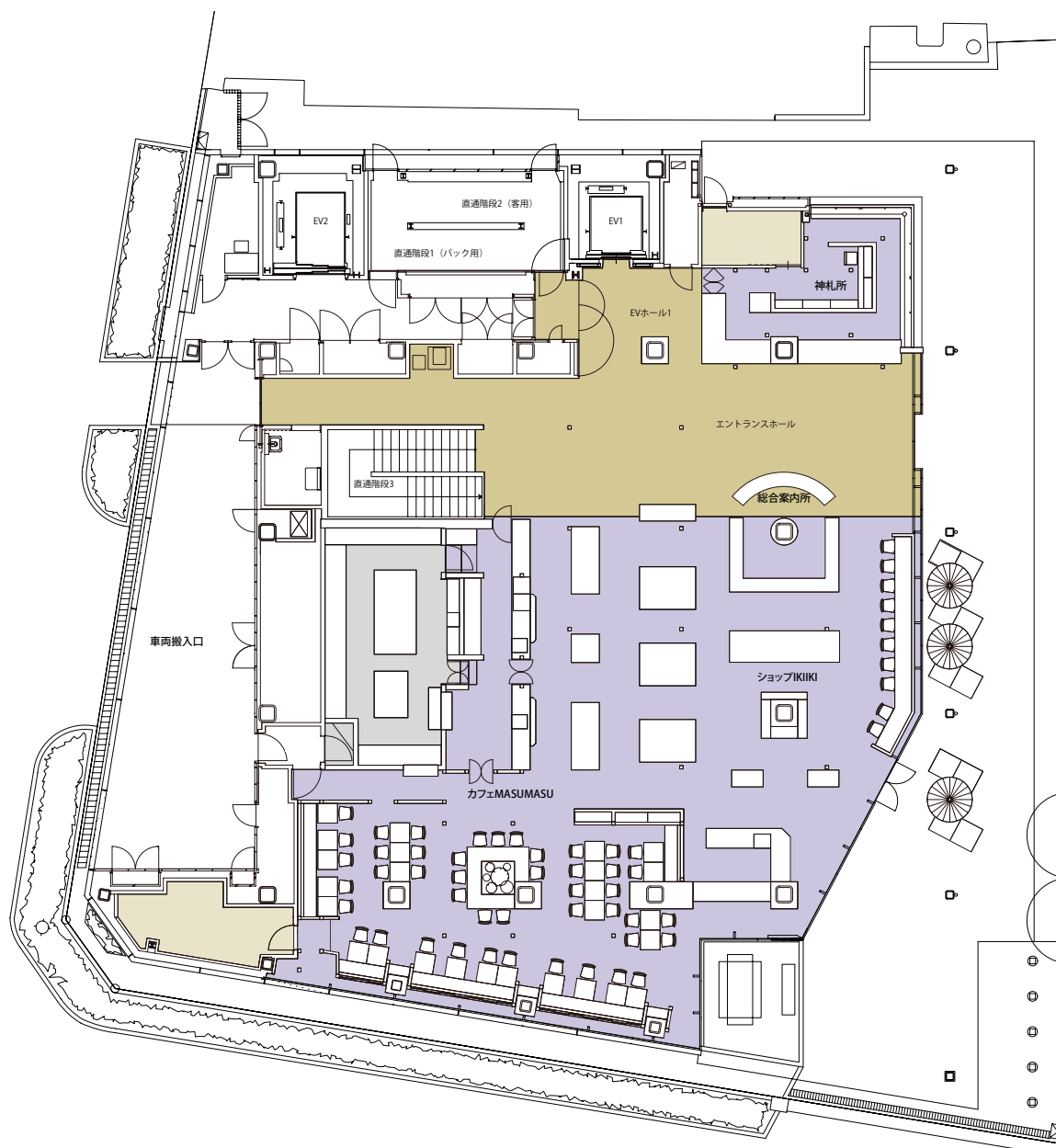
客席	165㎡
ステージ	37.90㎡
W	8,340mm
D	4,300mm
H	3,000mm
厨房	35.64㎡
店舗 / 着付けスペース	71.52㎡
PA室	10.31㎡
舞台そで	7.58㎡
控室	14.04㎡
事務所	22.48㎡

### < 収容人数 (最大) >

テーブル	約 100 席
シアター	約 140 席
スタンディング	約 200 席



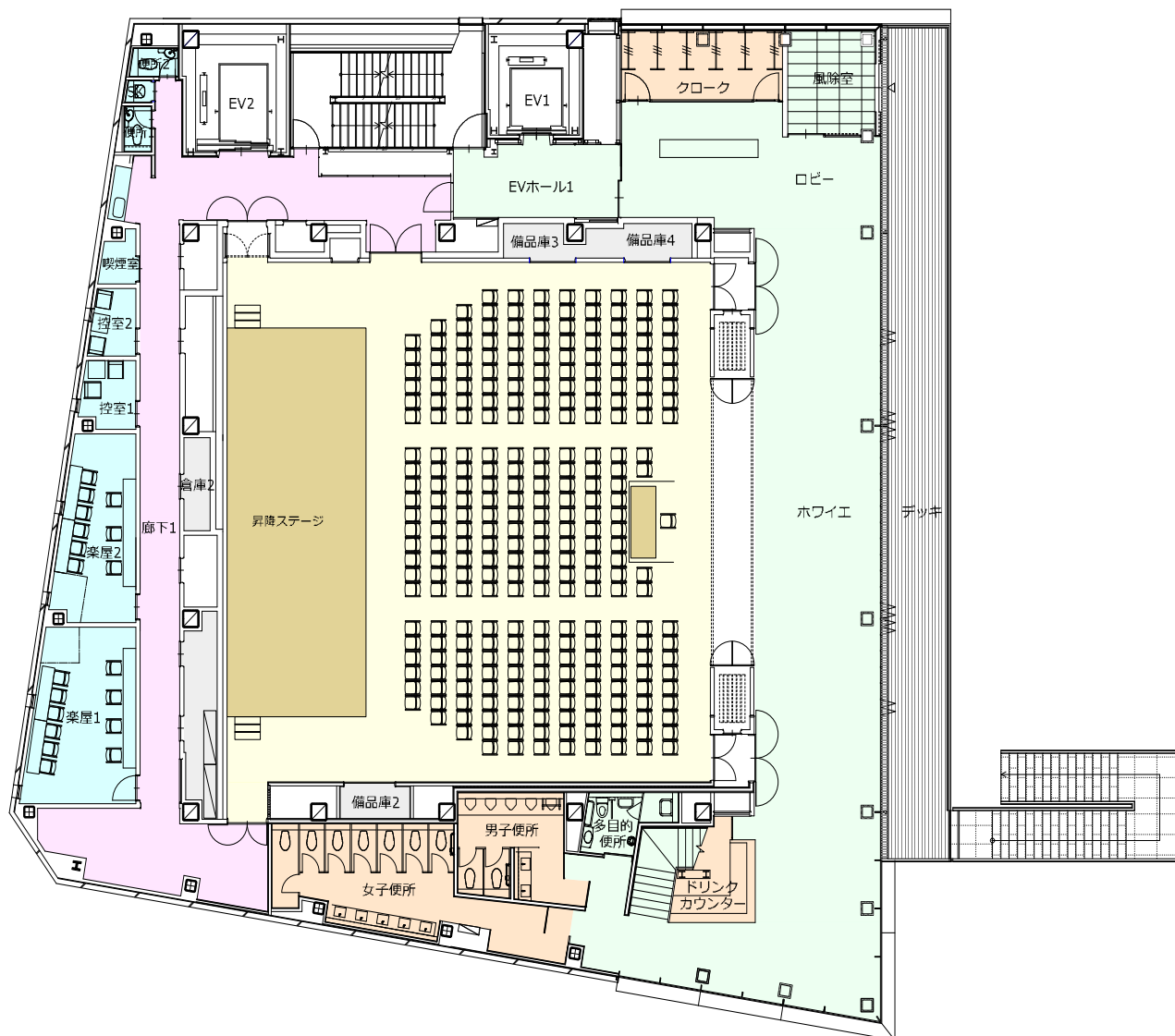
# 1F SHOP IKIKI・CAFE MASUMASU 平面図



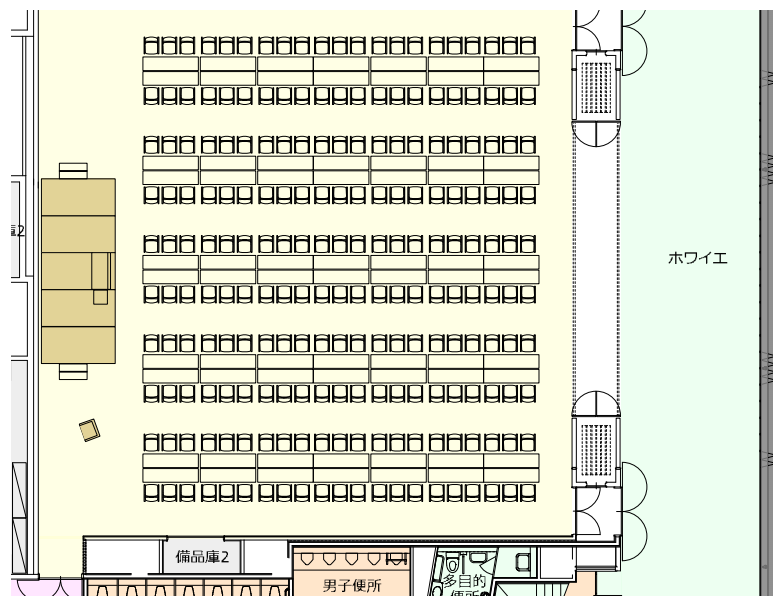
カフェ MASUMASU/ ショップ IKIKI・・・計 306.14㎡

※現状のレイアウトは変更となる場合がございます。

## 2F 神田明神ホール 平面図



### ■パーティ着席例

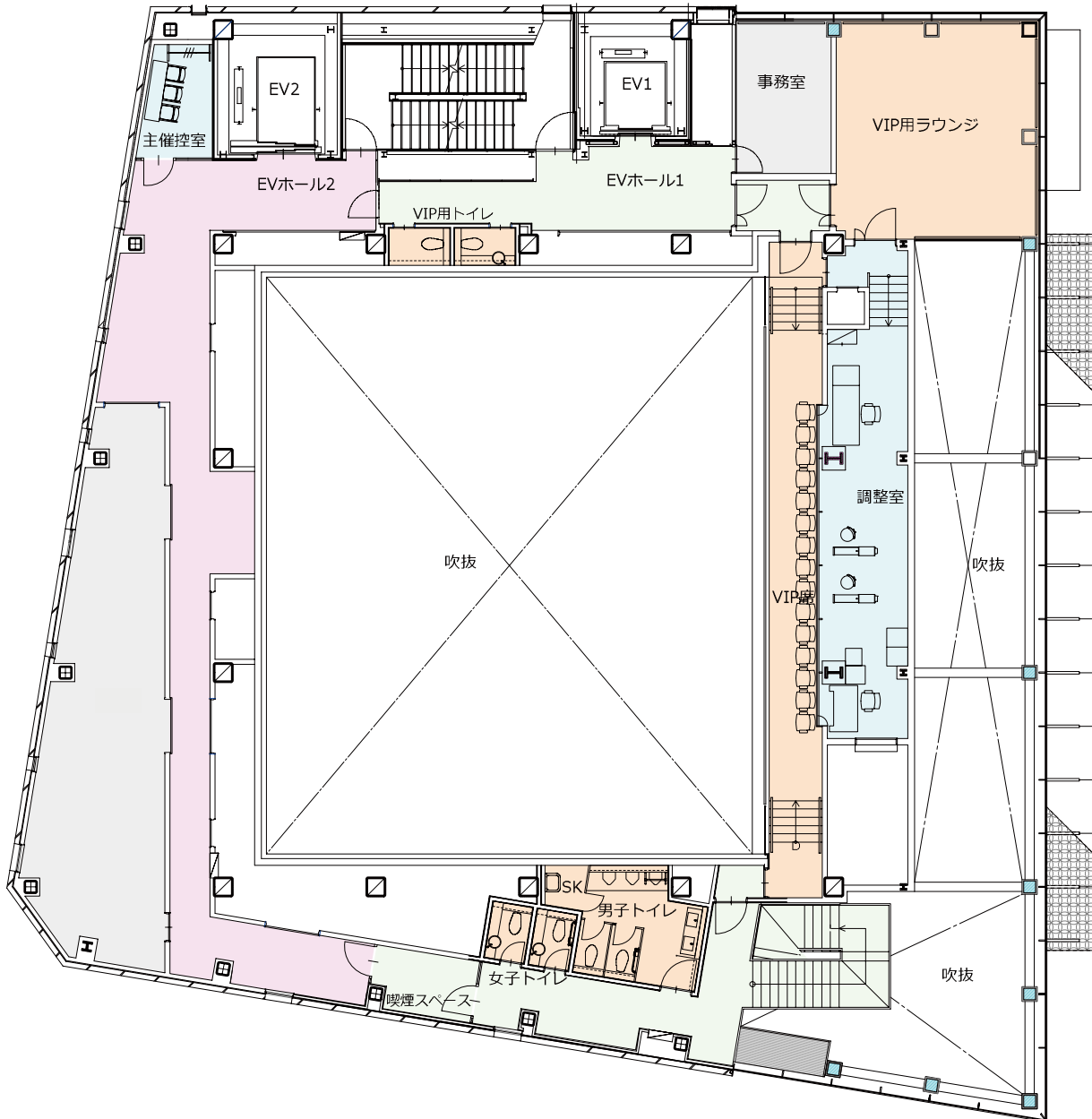


ホール	316.6㎡
ポータブルステージ	14.4㎡
昇降ステージ	65㎡
W	13,000mm
D	5,000mm
H	0~1,200mm
ホワイエ	約 150㎡
楽屋 1	約 21.7㎡
楽屋 2	約 16.6㎡
控室 1	約 4.2㎡
控室 2	約 3.6㎡

< 収容人数 (最大) >	
スタンディング	約 700 席
シアター	約 390 席
スクール	約 240 席
パーティ	約 210 席

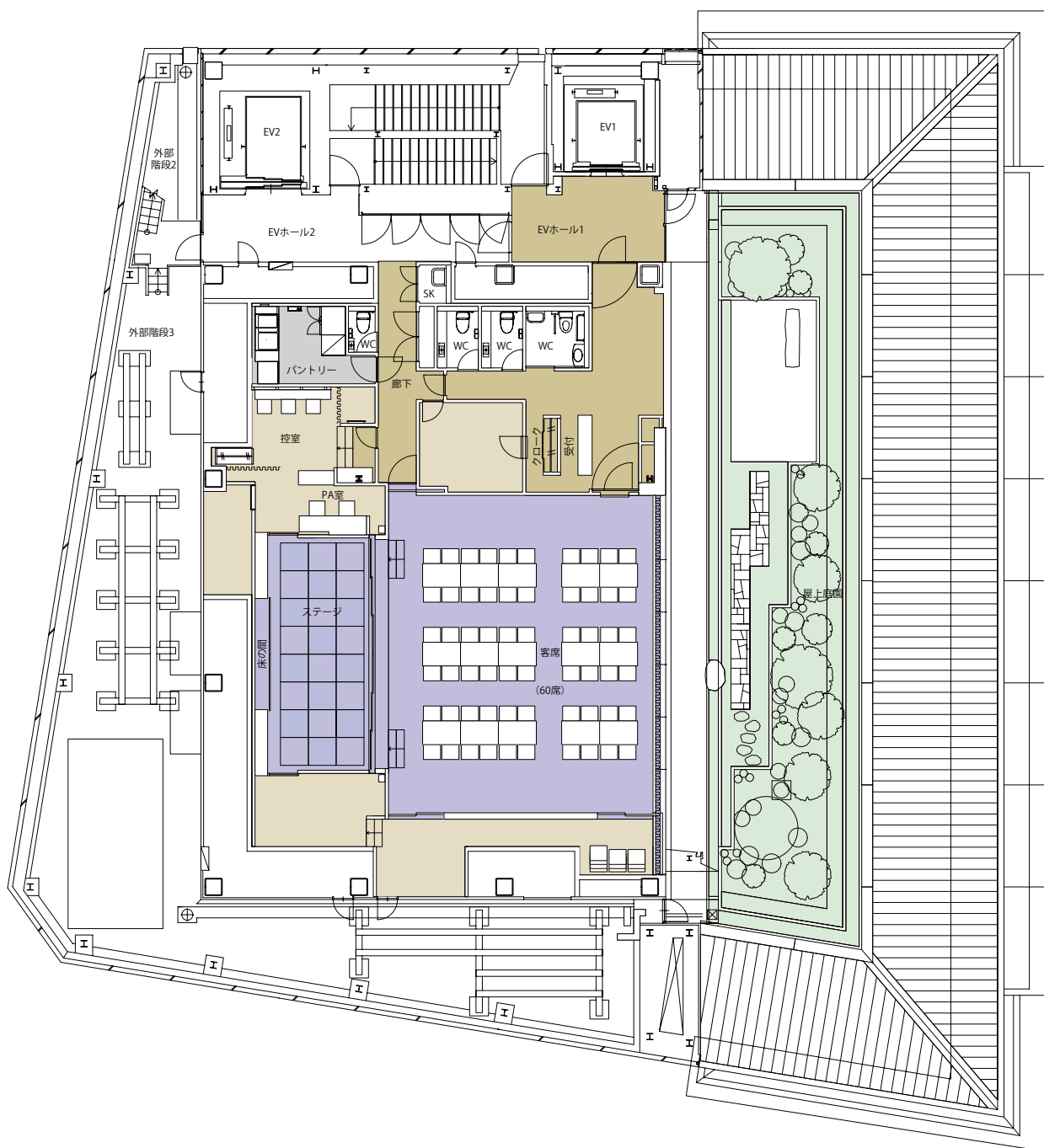
※詳細検討により建築計画及びデザイン、仕様、数量、内容等は変更になる場合がございます。

# 3F 神田明神ホール 平面図



VIP ラウンジ 40㎡ (VIP 席数: 15 席)

## 4F 令和の間 平面図

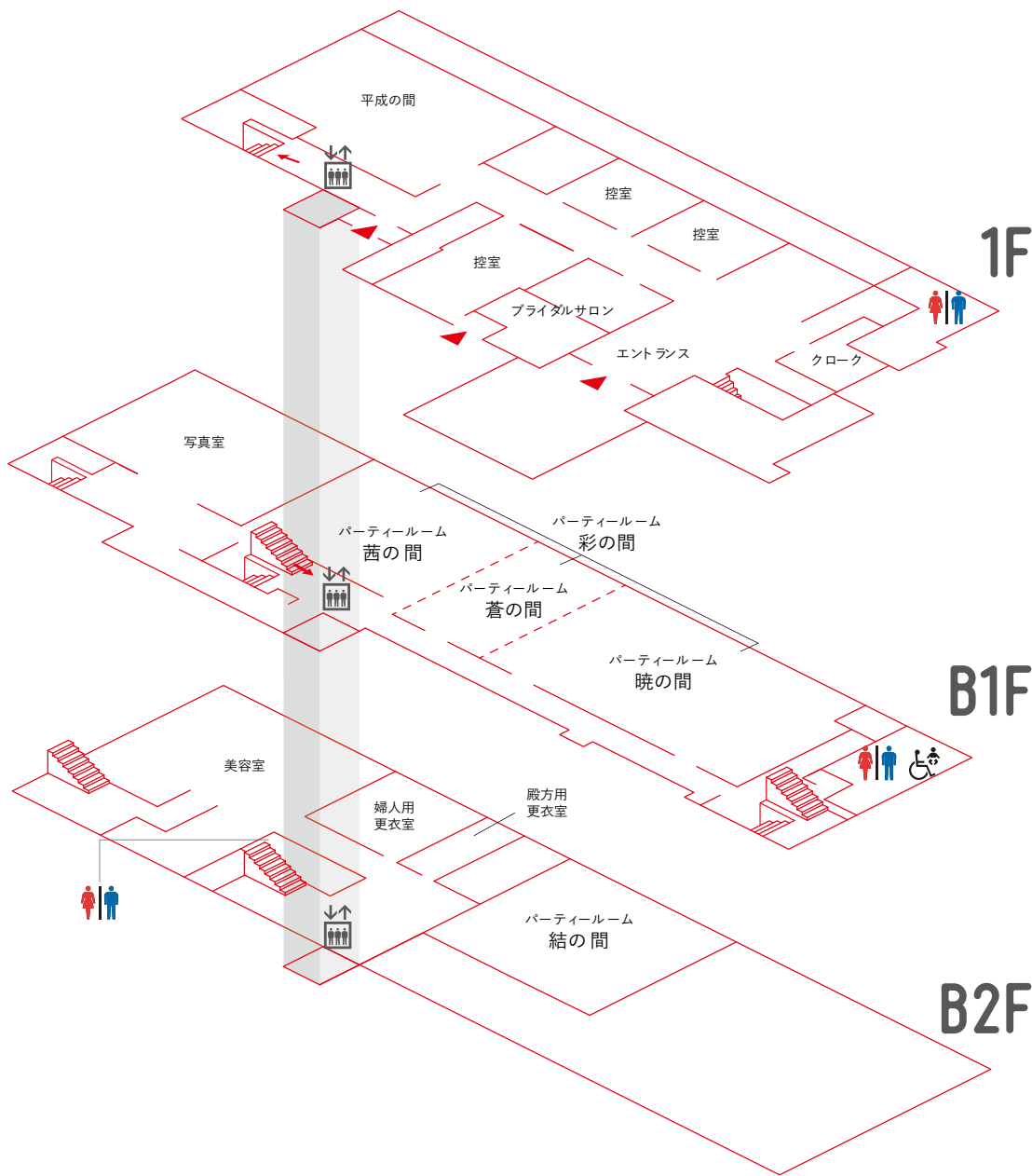


客席・・・・・・・・・・ 89.61㎡  
 ステージ・・・・・・・・ 32.41㎡  
 控室・・・・・・・・・・ 約 19.78㎡  
 パントリー・・・・・・・・ 約 9.05㎡

< 収容人数 (最大) >

テーブル・・・・・・・・ 約 60 席  
 シアター・・・・・・・・ 約 90 席

# 明神会館 フロアガイド



1F

ロビー  
控室  
ブライダルサロン

B1F

パーティールーム  
彩の間  
(・茜の間  
・蒼の間  
・暁の間)

写真室

B2F

パーティールーム  
結の間  
女性更衣室  
男性更衣室  
美容室



外観



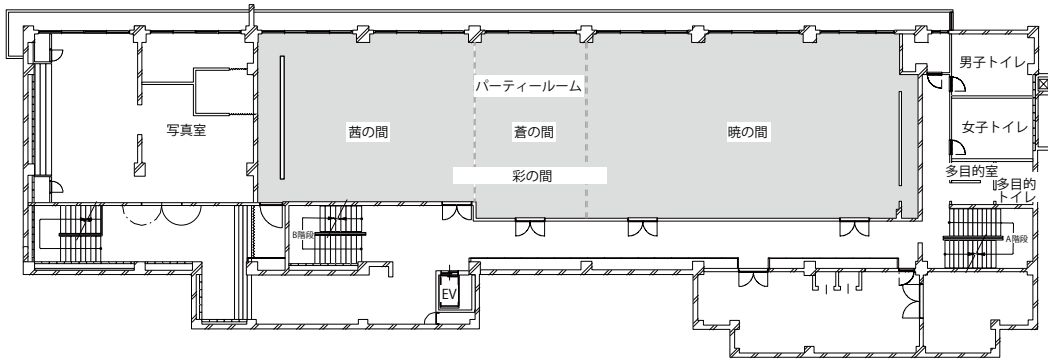
彩の間



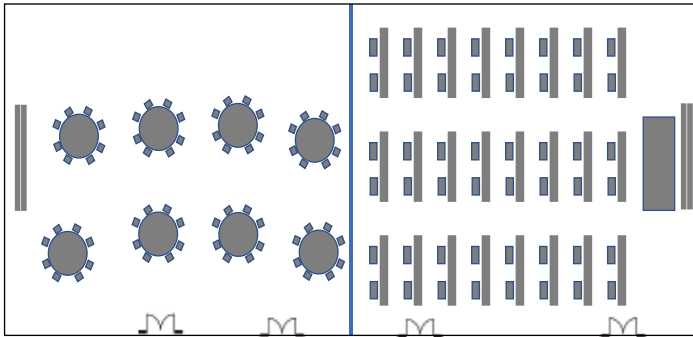
食事例

## B1F/B2F 平面図

### B1F



■茜の間+蒼の間・暁の間テーブル形式例



#### 彩の間

(茜の間+蒼の間+暁の間)

客席 . . . . . 329㎡  
H 3,170mm

< 収容人数 (最大) >

テーブル . . . . . 約 120 席

シアター . . . . . 約 250 席

#### 彩の間

(茜の間+蒼の間)

客席 . . . . . 164㎡

< 収容人数 (最大) >

テーブル . . . . . 約 48 席

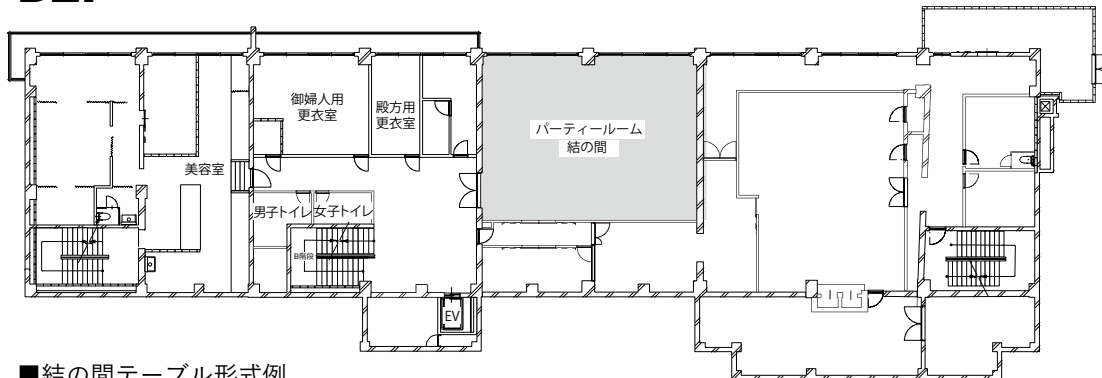
#### 暁の間

客席 . . . . . 165㎡

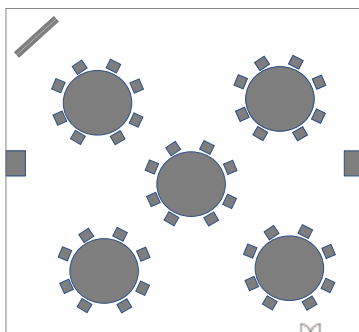
< 収容人数 (最大) >

スクール . . . . . 約 48 席

### B2F



■結の間テーブル形式例



#### 結の間

客席 . . . . . 101㎡  
H 1,900mm

婦人用更衣室 . . . . . 29.31㎡

殿方用更衣室 . . . . . 13.70㎡

< 収容人数 (最大) >

テーブル . . . . . 約 40 席

シアター . . . . . 約 60 席

# 地下参集所

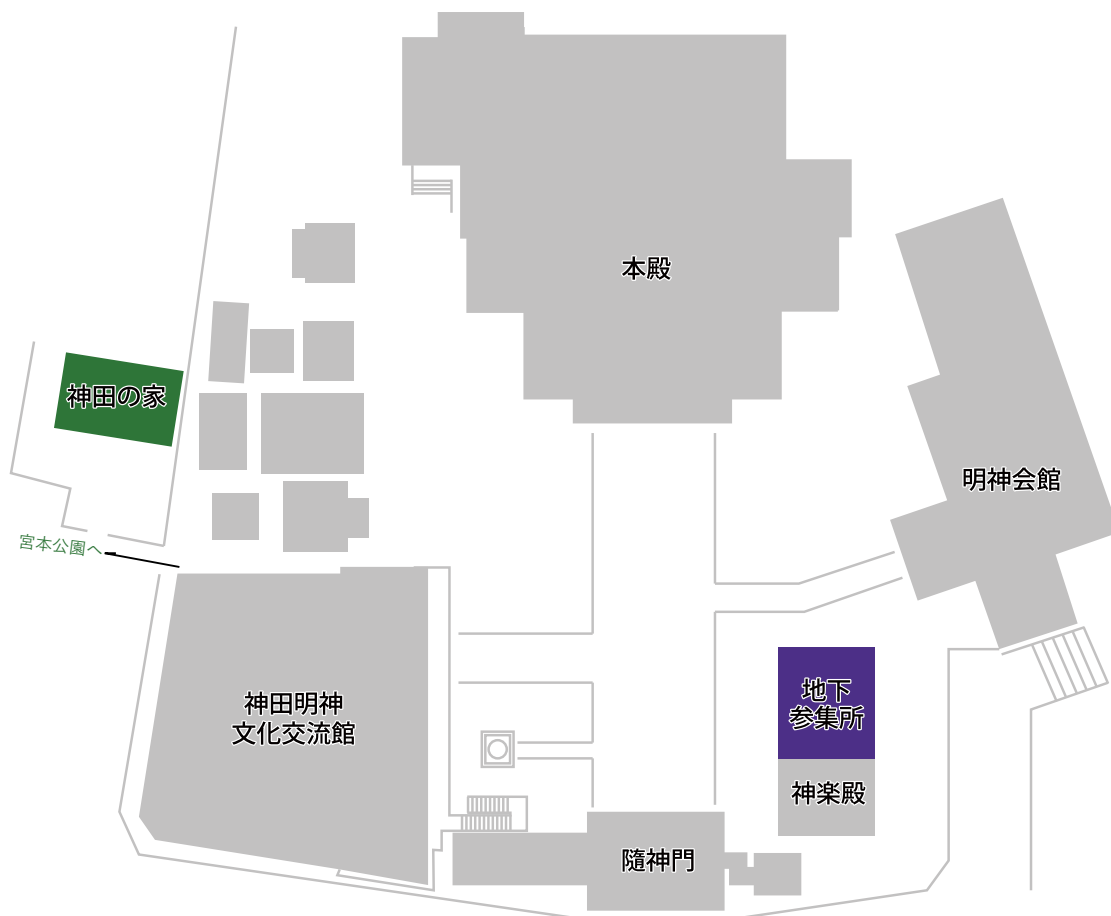
祭務所の地下にある参集所です。

神社関連施設では、神道の教化の啓発や氏子を主たる対象とする事業、神社の伝統や品位を損なわない事業、神道の教化を目的とした事業等にに限られます。

こちらで行事を行っていただく際には、昇殿参拝をご検討いただきますようお願い申し上げます。



< 収容人数 (最大) >  
テーブル: 約 120 席



# 神田の家 井政

千代田区指定有形文化財、将門塚保存会会長旧宅

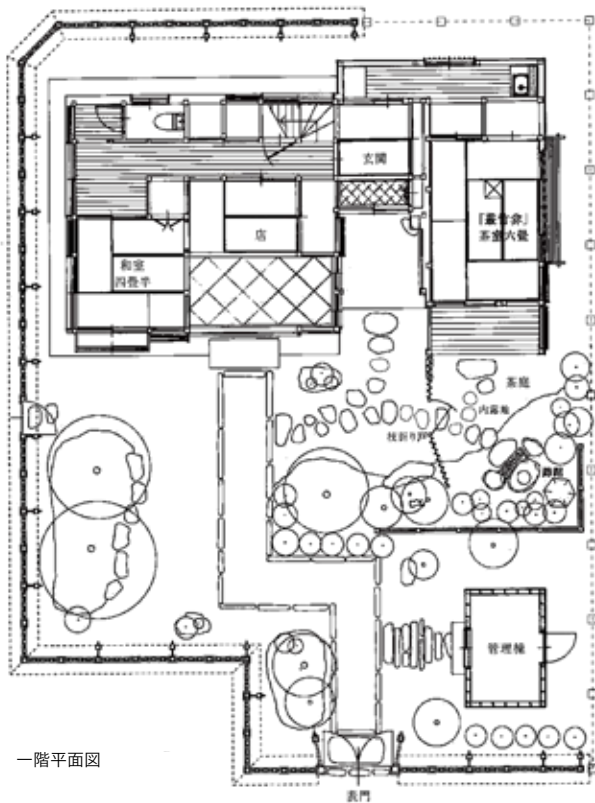
神田明神に隣接する宮本公園に移築された遠藤家店舗併用住宅で「井政」は屋号。

江戸時代より神田鎌倉町で材木商を営んできた遠藤家が関東大震災後昭和初期に建てた商家で、近隣小学校の社会科見学や江戸の文化、伝統行事などを紹介しています。内部は企画展時のみ公開していますが、お庭と一階土間部分はカフェとしてご利用出来ます。(月休み、不定休) その他講座、貸室としてもご利用出来ます。



## 平面図

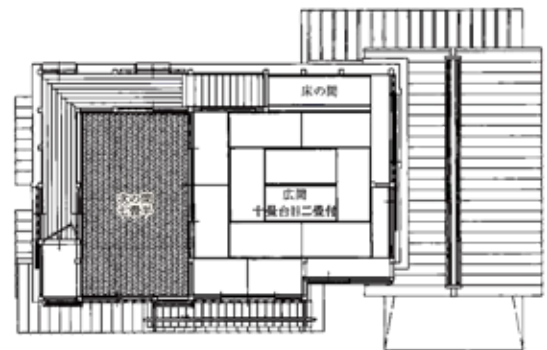
出典：『神田の家』吉田龍彦ほか編、神田の家、2009.



一階平面図



一階立体図



二階平面図



# 事例紹介

## 日本文化体験・エンターテインメント



## 公演・興業



# 事例紹介

## 講演会・展示会・商談会



## パーティ・お食事



# 事例紹介

## 文化交流館内のショップ・カフェのご案内

### SHOP IKI IKI

行事や季節に合わせた商品を展開しております。  
オリジナル記念品、オリジナルコーナーを作成可能です。



### CAFE MASUMASU

行事に合わせたメニューも考案・販売可能です。



# お申込みの流れ

## 1 お問い合わせ

各施設のお問い合わせ先\*までお問い合わせください。



\*お問い合わせ先は P22 にて記載しております。

## 2 仮予約

仮予約期間は 14 日迄。この間にご検討ください。  
仮予約期限を過ぎますと次のご希望者様へご案内をいたします。



## 3 ご見学、お見積もりのご相談

仮予約期間中に、内覧やお見積もり等のご案内をさせていただきます。  
各施設のご見学は事前のご予約をお願いしております。



## 4 本予約手続き

本予約の手続きについてご案内をいたします。  
期限までに所定の手続きをお願いいたします。



## 5 当日

当日まで引き続きサポートさせていただきます。  
追加費用が発生した場合は、終了後に追加請求をさせていただきます。



## 注意事項

※神社関連施設では、神道の教化の啓発や氏子を主たる対象とする事業、

神社の伝統や品位を損なわない事業、神道の教化を目的とした事業に限られます。

※神社関連施設で行事を行っていただく際には、昇殿参拝をご検討いただきますようお願い申し上げます。

# お問い合わせ一覧

複数施設をご検討いただいている場合は、一般社団法人千代田中央文化交流推進機構までご相談ください。

## 神田明神・令和の間・地下参集所

〒 101-0021 東京都千代田区外神田 2-16-2  
☎ 03-3254-0753 Fax.03-3255-8875  
<https://www.kandamyoujin.or.jp>



## 神田明神ホール

〒 101-0021 東京都千代田区外神田 2-16-2  
神田明神文化交流館 2F  
☎ 03-3526-4301 ( 平日 10:00-19:00 )  
<https://myoujin-hall.jp>



## EDOCCO STUDIO

〒 101-0021 東京都千代田区外神田 2-16-2  
神田明神文化交流館 B1F  
☎ 03-6811-6675 ( 土日祝除く平日 10:00-17:00 )  
<https://edocco-studio.com>



## EDOCCO SHOP -IKI IKI-

〒 101-0021 東京都千代田区外神田 2-16-2  
神田明神文化交流館 1F  
☎ 03-6206-0575  
<https://www.nomura-medias.co.jp/projects/view/88>



## EDOCCO CAFE -MASU MASU-

〒 101-0021 東京都千代田区外神田 2-16-2  
神田明神文化交流館 1F  
☎ 03-6811-6622  
<https://masumasu-cafe.com>



## 明神会館

〒 101-0021 東京都千代田区外神田 2-16-2 明神会館  
☎ 03-6384-0477  
( 平日 12:00-17:00, 土日祝 9:00-17:00 火曜定休日 )  
<https://myojin.tokyo>



## 神田の家 井政

〒 101-0021 東京都千代田区外神田 2-16 宮本公園内  
☎ 03-3255-3565  
<https://www.kanda-imasa.co.jp>



## 一般社団法人千代田中央文化交流推進機構

〒 101-0021 東京都千代田区外神田 2-17-4  
ビルデンス石村 2F  
☎ 03-6206-0131  
<https://jp-culture.or.jp>





<https://jp-culture.or.jp/usage-guide/>

当資料は上記の Web サイトにてダウンロードいただけます。

令和 5 年 11 月改訂

発行者



一般社団法人

千代田中央文化交流推進機構

Chiyoda Chuo Cultural Exchange Promotion Association

〒 101-0021 東京都千代田区外神田 2-17-4 ビルデンス石村 2F  
03-6206-0131

info@jp-culture.or.jp

<https://jp-culture.or.jp>

